



■ JR 浜松駅から東へ約 2.5km

■ 東名浜松 I.C.まで車で約 15 分

■ 最寄りのコンビニまで徒歩約 4 分

### 物件概要

- 所在地/ 浜松市中央区植松町 62-7
- 交通/ 遠鉄「西遠学園入口」バス停まで約 480m
- 構造/ 鉄筋コンクリート造 3 階建
- 総戸数/ 11 戸 (マンスリー10 戸)

### 料金表 (税込)

契約期間	階数	賃料	水道光熱費	合計	P 代
2 週間	全階	16,500	9,900	26,400	3,300
1 ヶ月	全階	29,000	19,800	48,800	6,600

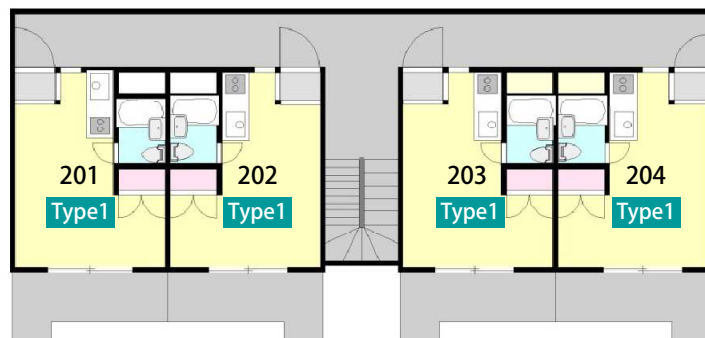
保証預かり金 (契約時に必要です。)

	1R・1K・1DK	1LDK・2K・2DK
2 週間	8,800	11,000
1 ヶ月	35,000	40,000

退去後クリーニング代を差引いて返金します。



### 平面図

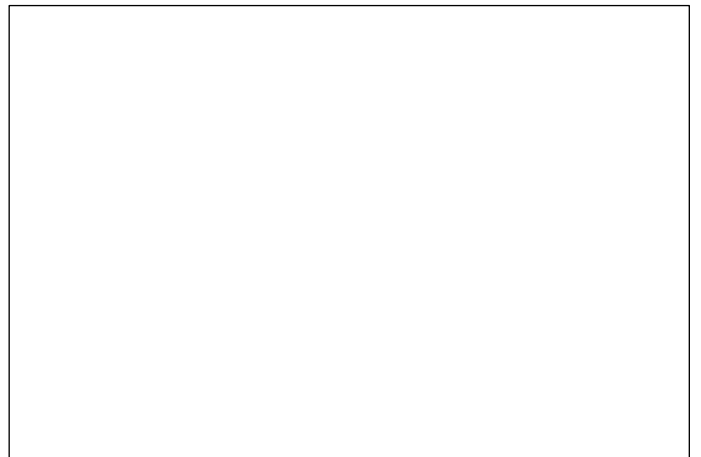


部屋番号は、2F の場合を表しています。  
図面と現況が異なる場合は現況を優先します。

### 部屋構成

3F	301 Type1	302 Type1	303 Type1	304 Type1
2F	201 Type1	202 Type1	203 Type1	204 Type1
1F	玄関 ホール	102 Type1	103 Type1	104 Type1

※ウィークリー・マンスリーのお部屋は、タイプ名が表示されています。



お部屋により設置されている備品が異なる場合があります。