



■ JR 浜松駅から西へ約 3.6km

■ JR 高塚駅から約 3.7km

■ 最寄りのスーパーまで徒歩約 4 分

物件概要

- 所在地/ 浜松市中区山手町 41-3
- 交通/ 遠鉄「佐鳴台団地」バス停まで約 430m
- 構造/ 鉄筋コンクリート造 3 階建
- 総戸数/ 6 戸 (マンスリー 2 戸)

料金表 (税込)

契約期間	階数	賃料	水道光熱費	合計	P 代
2 週間	1F	46,200	9,900	56,100	3,300
1 ヶ月	1F	71,000	19,800	90,800	6,600

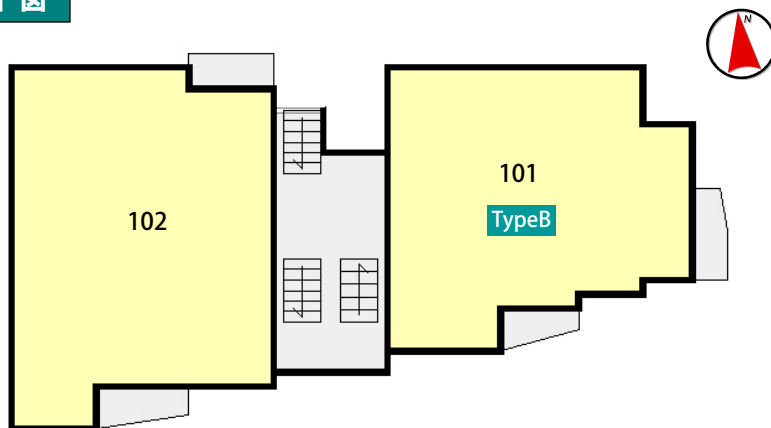
保証預かり金 (契約時に必要です。)

	1R・1K・1DK	1LDK・2K・2DK・3K
2 週間	8,000	10,000
1 ヶ月	35,000	40,000

退去後クリーニング代を差引いて返金します。



平面図

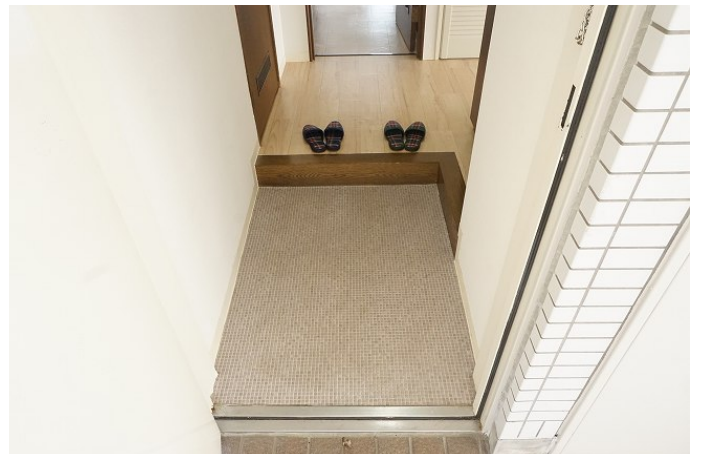


部屋番号は、1F の場合を表しています。
図面と現況が異なる場合は現況を優先します。

部屋構成

3F	301	302
2F	201	202
1F	101	102
	TypeB	

※ウィークリー・マンスリーのお部屋は、タイプ名が表示されています。



お部屋により設置されている備品が異なる場合があります。